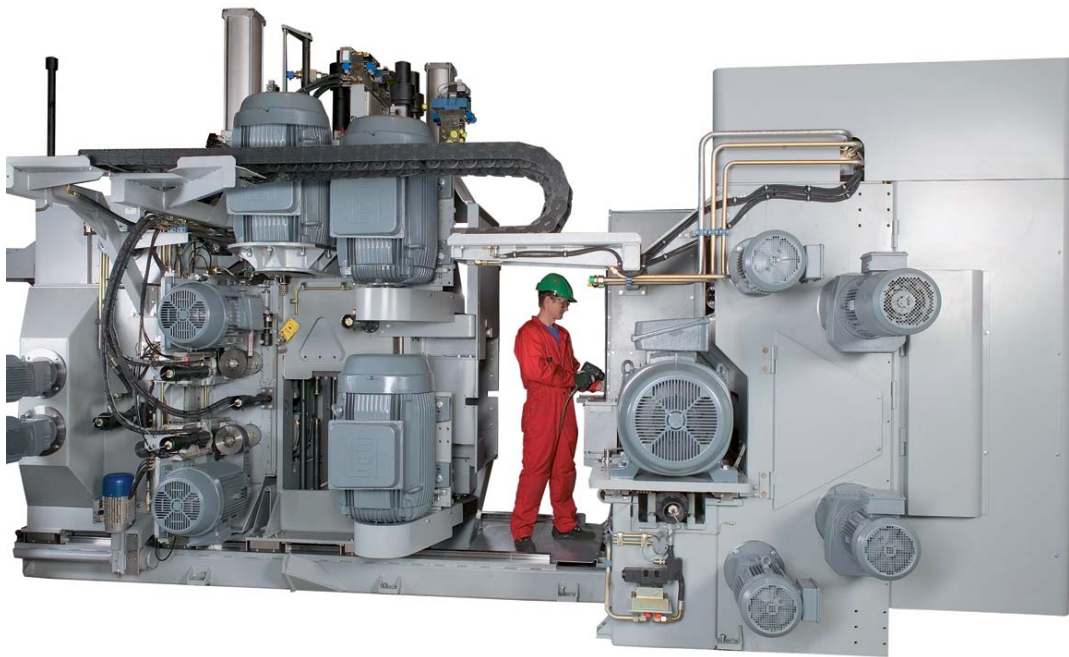


Norrskog bygger ny såglinje i Sikås



Veisto Group har i dagarna slutit avtal med Norrskog Wood Products om leverans och installation av en ny såglinje till sågverket i Sikås. Valet föll på HewSaw SL200 PLUS, som är en högeffektiv såglinje för klintimmer upp till en maxdiameter om 350 mm.

Den nya såglinjen kommer att levereras och installeras under sommaren 2007. Såglinjen består av HewSaw Log-In, som är Veistos stockinmatningssystem för maximal kontroll av inläggning och rundvridning, samt reducerare/kantsåg med optimerande profilering av 1+1 kantbräda. Den består vidare av brädavskiljning och scanning av blocket för optimering av delningsbrädor. Delningssågen är utrustad med en MSA-enhet för en flexibel postning av olika sönderdelningsmönster.

Samtliga såglinjer från HewSaw kurv sågar för att få ut så mycket som möjligt av stockar av alla kvaliteter. Skanningsinställningen Scan'n' set ökar sågprocessens flexibilitet ytterligare genom att postningen av varje stockkan optimeras. Lösningar med fullt optimerade sidobrädor från alla fyra sidor ger högsta utbyte vid den här typen av enkel seriebehandling i flera steg.

Resultatet blir noggrant sågat material och flis av högsta kvalitet.

LÄS MER PÅ SIDAN 2

**Snart rullar Europas första
HewSaw R200 PLUS i Krylbo**

LÄS MER PÅ SIDAN 3

Veisto Wood Safari
– 162 mil i bil genom Washington och Oregon

Snart rullar Europas första HewSaw R200 PLUS i Krylbo

Installation av Veistos senaste klientim-
mermaskin HewSaw R200 PLUS är i full
gång i Krylbo hos Karl Hedin Krylbo-sågen.

Arbetet med montage och installation inleddes
i början av mars och är nu inne i sin avslutande fas
med igångkörning och testning av alla funktioner.
Arbetet har hittills gått helt enligt planerna och
såglinjen kommer att användas för produktion
i mitten av maj som planerat.

Den nya såglinjen ger sågverket en betydligt
mer effektiv klientimmersågning. Såglinjen är
dimensionerad för en maximal matningshastighet
på hela 200 m/min vilket ger Krylbo samma
produktionsvolym på två skift som tidigare
på tre skift.

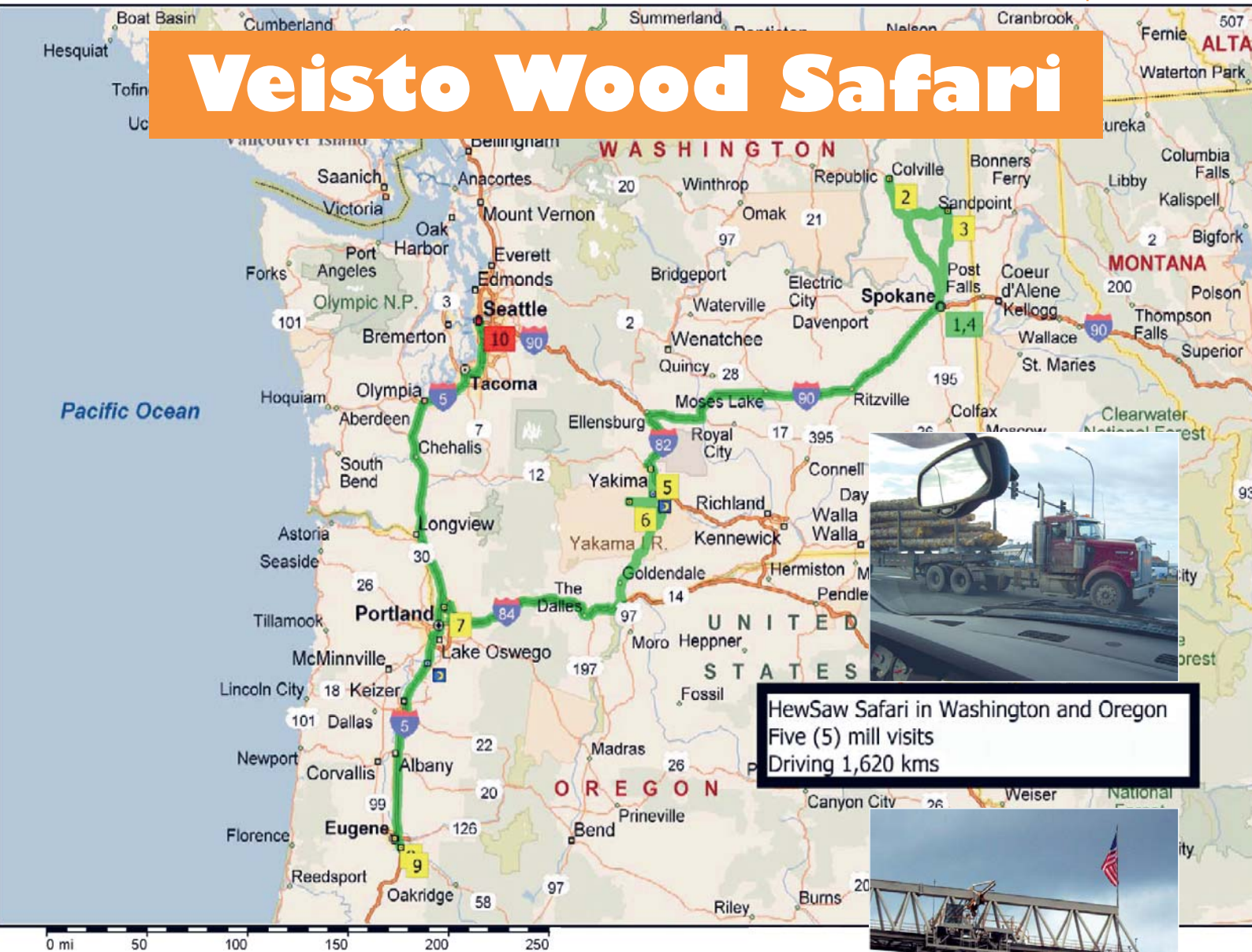


Nyhetsbrev

Nr 1 | 16 april 2007

Nyhetsbrev | Sidan tre

Veisto Wood Safari



HewSaw Safari in Washington and Oregon
Five (5) mill visits
Driving 1,620 kms



– 162 mil i bil genom Washington och Oregon

I mars genomförde Veisto sitt planerade Wood Safari med siktet inställt på Nordamerika. Med på resan följde tolv deltagare, såväl redan etablerade kunder som potentiella – alla nyfikna på att får se mer av den amerikanska sågverksindustrin i allmänhet och användandet av HewSaw i synnerhet. Värddar för resan var Claes Backlund, VD för Veisto Sverige AB samt Ed Mayer och Ken Hall, VD respektive marknadschef för HewSaw Machine Inc i USA.

Nyhetsbrev

Nr 1 | 16 april 2007

Nyhetsbrev | Sidan fyra



TISDAGEN DEN 6 MARS LYFTE flight SAS/SK405 från Arlanda med kursen inställt på Seattle, Washington. Väl framme väntade en natts vila innan vidare färd med inrikesflyg till Spokane.

PÅ SCHEMAT FÖR VISTESENS FÖRSTA DAG,

onsdag, stod sågverksbesök hos Vaagen Brothers, ett familjeföretag som driver två sågverk – ett i Usk och ett i Colville.

Efter bilresa österut till Usk var det dags för det första besöket. Sågverket i Usk är av mindre storlek, men med hög produktion. Processanläggningen är enkel till sin karaktär, utan tork och hyvleri, men med en högst annorlunda lösning för timmersortering. Sorteringen sker inomhus i sjunkfack – en egen designad lösning som kunden är mycket nöjd med och som bidrar till effektiviteten.

– Sågverket i Usk är utrustat med en HewSaw R200 PLUS, känd som den snabbaste såglinjen i världen för klintimmer, med en matningshastighet upp till 280 meter/minut. Under besöket fick vi dock inte se linjen mata med full hastighet, men väl med 220 meters matning, vilket är mer än dubbla hastigheten vi är vana att se i Sverige, berättar Claes Backlund.

EFTER LUNCH VAR DET DAGS IGEN för en kortare bilresa till Colville för ett besök på företagets andra

sågverk. Även detta sågverk är utrustat med en HewSaw R200 PLUS. Vidare kan sågverket stoltsera med toppmodernt hyvleri, egen generator för tillverkning av elektricitet samt en annorlunda lösning där man hanterar allt timmer med en enorm travers som löper över timmerhanteringen.

När dagen började lida mot sitt slut var det dags för återresa till Spokane. Där väntade middag och övernattning på hotell Davenport.

PÅ TORSDAGEN VÄNTADE NYA ÄVENTYR I BIL.

Denna gång med kursen inställd mot söder, till Yakima, dit sällskapet anlände lagom till lunch. Här väntade ett besök hos indianstammen White Swan. I allmänhet är arbetslösheten mycket hög i reservatsområdena. För att råda bot på denna situation har indianstammen byggt upp egen sågverksamhet för avsättning av egen skog – Yakama Forest Products – i reservatet. På så sätt genereras såväl inkomster till reservatet som arbetstillfällen och social gemenskap. Man har två produktionenheter. I det ena sågverket hanteras grovtimmer och i det andra hanteras klintimmer. I klintimmeranläggningen används HewSaw R200 SE.

Efter avslutat besök hos White Swan var det dags för bilresa till Vancouver i delstaten Washington. Väl framme väntade middag och övernattning på hotell Heathman Lodge.

1. Usk. Vi hälsas välkommen.
2. Sorteringen sker inomhus i så kallade sjunkfack.
3. Sågverket i Usk är känd som den snabbaste såglinjen i världen för klintimmer, med en matningshastighet upp till 280 meter/minut.
- 4–5. Guidad tur runt i sågverket.
6. Colville. En vy över timmerlagret och Colville i bakgrunden.
7. Virkespaket med företagets logotyp.
8. Sågverket i Colville har en egen generator.
9. De har också ett egen toppmodernt hyvleri.
- 10–11. I Colville hanteras man allt timmer med en enorm travers som löper över timmerhanteringen.
12. Interiör från sågverket.



Nyhetsbrev

Nr 1 | 16 april 2007

Nyhetsbrev | Sidan fem



FREDAGEN INLEDDES MED BILRESA söderut till Eugene i delstaten Oregon. I Eugene finns två sågverk med utrustning från HewSaw. Det första besöket var hos företaget Goshen – ett familjeägt företag som byggts upp från ingenting. På platsen för sågverket fanns tills för ett antal år sedan endast åker – och nybyggaranda! Ägarna hade heller inget bakgrund från branschen.

– En av ägarna visade oss runt i anläggningen, som även den är utrustad med en HewSaw R200 PLUS för klenntimmer. Speciellt för amerikanska anläggningar i dessa trakter, är att de inte behöver ta hänsyn till någon egentlig vinter. De är klimatgynnade och klarar sig med enklare anläggningar enbart under tak, till skillnad från svenska förutsättningar där det krävs så mycket mer av anläggningarna för att få effektiva driftförhållanden, poängterar Claes Backlund.

Efter lunch var det dags för dagens andra och resans allra sista sågverksbesök – hos Seneca – det mest hemliga sågverket i USA. Nyfikenheten var förstås stor inför detta besök där ingen tillåts göra ett besök utan att först skiva under ett noggrant kontrollerat sekretessavtal...

– Vi tillåts göra ett besök i den såglinje som var utrustad med HewSaw R200 PLUS. Det är en ny maskin, installerad i en ny byggnad – men i övrigt inget mer anmärkningsvärt, säger Claes Backlund.

Efter avslutat besök gick resan åter hela vägen till Seattle där middag och övernattning på hotell Edgewater väntade.

RESANS SISTA DAG, LÖRDAG, var fri för deltagarna att disponera för promenader och shopping i storstaden Seattle, innan det var dags att flyga hem till Sverige igen.

– Det blev många mil i bil, men det var en del av målet, att få uppleva miljön. Från Seattle till Spokane är landskapet bergigt med skogsbeklädda toppar där vi färdades på 1500 meters höjd över havet. I Yakima upplevde vi motsatsen – låglänt terräng med stäpp, helt utan växtlighet. Resan blev mycket lyckad, med en intressant grupp människor, som alla kunde bjuda på spännande erfarenheter, avslutar Claes Backlund.

1. White Swan.

2–3 Välkommen till sågverket i White Swan,

4. Avströmning i hyvleriet.

5. Grovtimmer linje

6. Manuell sortering av virke.

7. **Goshen.** Sortering i enbart under tak.

8. Framtida timmerintag

9. En grupp svenskar på besök.

10. Utmaning av R200 Plus.

11. Guidad tur runt i sågverket.



Sågverket i Goshen.

Besök vår hemsida

www.veisto.se

Välkommen!

HewSaw ®
The Genuine HewSaw from Veisto Group

VEISTO SVERIGE AB
Tfn 0240-128 80
E-mail info@veisto.se