



# HEWSAW SÅGLINJER




# HewSaw Såglinjer

I HewSaws produktserie såglinjer, finns sågmaskinlösningar med högt utbyte för hela timmersortimentet.

Att vara banbrytande inom sågverksindustrin kräver en ständig produktutveckling. Samtliga lösningar i HewSaw-linjerna har utvecklats i samarbete med kunden och testats i verklig sågverksmiljö. Utformningen fokuserar på produktivitet, utbyte, de sågade produkternas kvalitet och produktionens lönsamhet.

## HewSaw-linjernas sågningsfaser:

HewSaw-linjernas sågningsfaser:

- Stockinmatning/-skanning & optimering/inläggning
  - Reducering av fyra sidor och kontrollerad kurvsågning
  - Optimering och kantning av sidobrädor
  - Tvåaxlad delningssågning och optimerad kantning av sidobrädor
- 



### HewSaw Log-In

- Skanning med laser och matriskamera
- 3D-modeller av stocken
- Anpassning för varje stocks längd, diameter, ovalitet, kurva och defekter
- Optimeringsprogrammet beräknar tusentals möjligheter för att få ut bästa utbyte
- Rundvridaren lägger stocken optimalt i sågningsposition



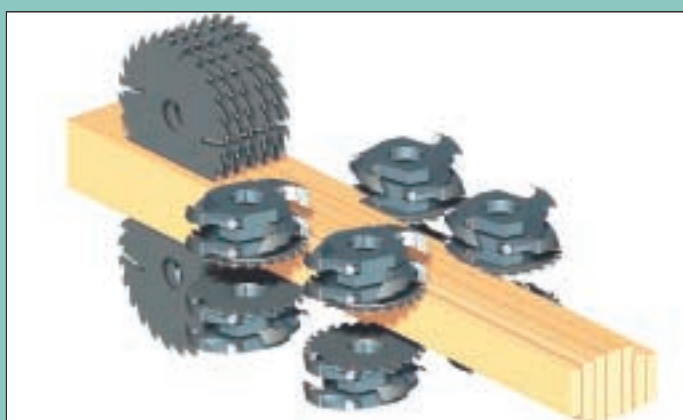
### HewSaw SL250 Reducerare

- Reducering av stocken till högkvalitativ cellulosaflis
- Kontrollerad kurvsågning av blocket
- Flislängden anpassas efter matningshastigheten för att bibehålla konstant flisqualität



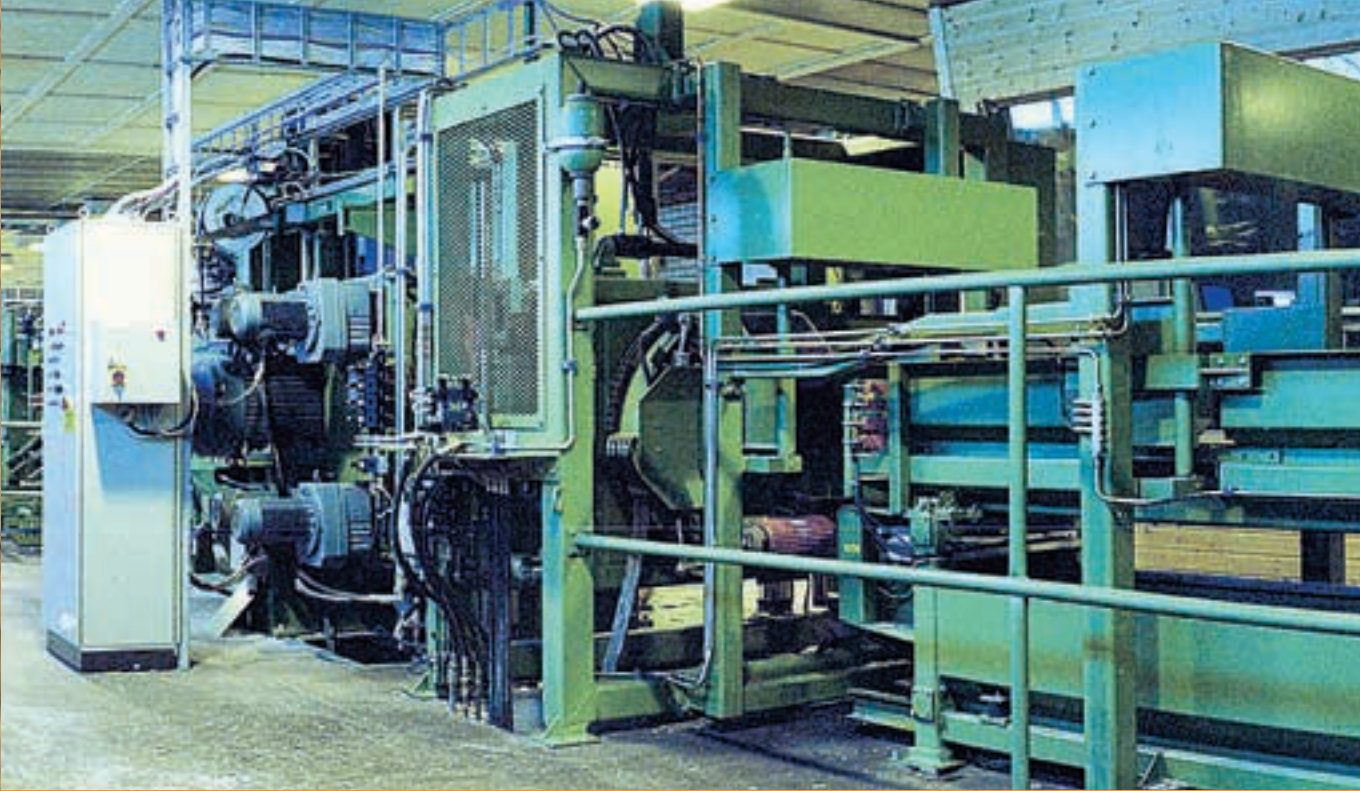
### HewSaw SL250 Kantsåg

- Sågning av sidbrädor (2+2) och optimerad kantning
- Optimerar brädans bredd, placering samt vid behov profilerar brädan diagonalt.



### HewSaw SL250 Delningssåg

- Sågning av blocket med antingen servostyrda eller fasta klingor.
- Optimerar kantning för två sidobrädor på varje sida (2+2) med upp till sex servostyrda klingor samt fyra fasta slavklingor..
- Optimerar brädans bredd, placering samt vid behov profilerar brädan diagonalt.



# HewSaw SL200

## Effektiva såglinjer för klentimmer

HewSaw SL200-seriens såglinjer är högeffektiva kurvsågninglinjer för stockar med mindre dimensioner (100-250 mm). Resultatet blir ett noggrant sågat virke och flis av högsta kvalitet. Möjligheterna att servostyra sågningen från mätramarnas optimering ökar dessutom ytterligare sågningens flexibilitet. Lösningar med kantning av alla fyra sidorna tillsammans med optimering, ger högsta utbyte vid den här typen av rak linje i flera steg.



SL200 Såglinje

SL200 Duo



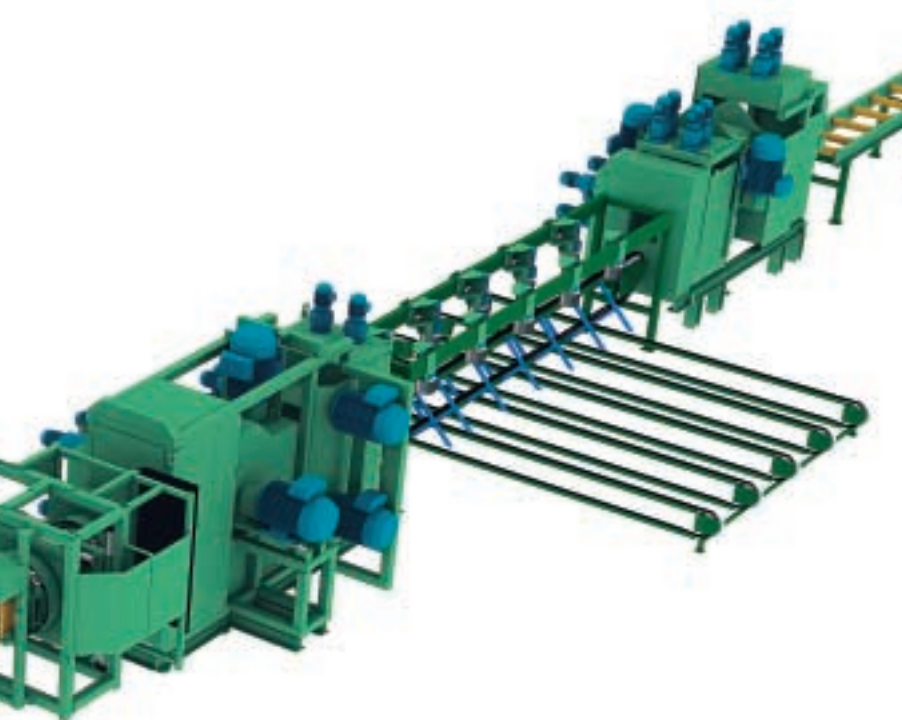
Mätning  
Kurvans  
X och Y position  
Sidbrädesopt

SL200 Trio



Mätning  
Kurvans  
X och Y position  
Sidbrädesopt

TEKNISKA SPECIFIKATIONER		
<b>Råvara</b>		
Toppdiameter	80 – 250 mm	
Max rottdiameter	350 mm	
Stocklängd	2,4 – 6,1 m	
<b>Produkter</b>		
Blockhöjd	63 – 230 mm	
Blockbredd	70 – 230 mm	
Centrum bredd	63 – 200 mm	
Flislängd	20 – 30 mm	
<b>Matningshastighet</b>	<b>Duo</b>	<b>Trio</b>
(m/min)	60 – 120	60 – 120
<b>Linjens längd</b>		
(m)	38	60



## SL200 Duo

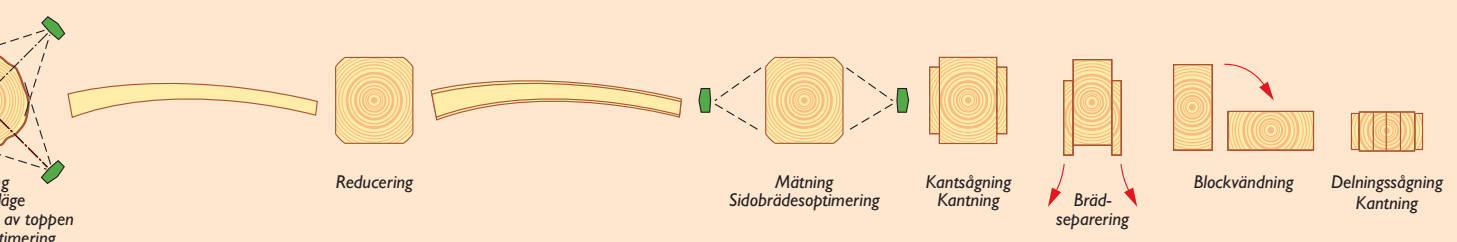
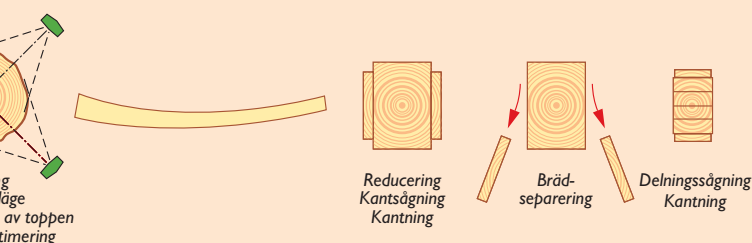
### Består av två sågenheter

HewSaws automatiserade stockinmatnings-system Log-In mäter stocken och matar in den i kantsågen i den mest optimala positionen för sågning. Kantsågen reducerar fyra sidor av stocken och sågar max 2 brädor (1+1). Separeringstransportören avskiljer kantbrädorna kontrollerat ner på bufferttransportören. Blocket centreras och matas in i delningssågen, där blocket kurvsågas till plank och brädor varvid delnings-brädorna kantas.

## SL200 Trio

### Består av tre sågenheter

HewSaws automatiserade stockinmatningssystem Log-In mäter stocken och matar in den i reduceraren i den mest optimala positionen för sågning. Reduceraren flisar fyra sidor av stocken i en optimal kurva. Mättransportören skannar blocket och beräknar fram optimalt bräduttag. Blocket matas in i kantsågen som sågar och kantar max fyra (2+2) optimerade kantbrädor. Separeringstransportören avskiljer brädorna kontrollerat ner på bufferttransportören. Blocket centreras och matas in i delningssågen, där blocket kurvsågas till plank och brädor varvid delningsbrädorna kantas.





# HewSaw SL250

## Såglinjer för högproduktiv bearbetning av medelstora stockar

Såglinjerna i HewSaw SL250-serien är utformade för högproduktiv sågning av medelstora till stora stockar (100-400 mm). Med hjälp av flera linjealternativ och olika grader av automatisering och konfiguration skapas individuella applikationslösningar. Med dessa linjer håller dina de sågade färdigvarorna industriledande kvalitet.

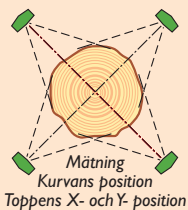


### TEKNISKA SPECIFIKATIONER

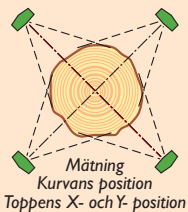
<b>Råmaterial</b>			
Toppdiameter	100 – 420 mm		
Max rottdiameter	550 mm		
Stocklängd	2,4 – 6,1 m		
<b>Produkter</b>			
Blockhöjd	75 – 350 mm		
Blockbredd	75 – 350 mm		
Centrum bredd	75 – 250 mm		
Flislängd	20 – 30 mm		
<b>Matningshastighet</b> (m/min)	<b>Duo</b> 60 – 120	<b>Trio</b> 60 – 120	<b>Quartet</b> 60 – 150
<b>Linjens längd</b> (m)	64	75	95

## SL250 Trio Såglinje

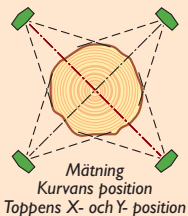
SL250 Duo SE



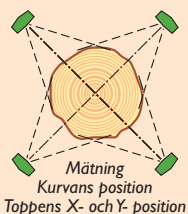
SL250 Duo



SL250 Trio



SL250 Quartet



# SL250 Duo

## Består av två sågenheter

HewSaws automatiserade stockinmatningssystem Log-In mäter stocken och matar in den i reduceraren i den mest optimala positionen för sågning. Reduceraren reducerar fyra sidor av stocken och sågar antingen okantade brädor (2+2) eller sågar och kantar en bräda per sida. Separeringstransportören avskiljer brädorna kontrollerat ner på bufferttransportören. Blocket centreras och matas in i delningssågen, där blocket kurvsågas till plank och brädor (2+2) varvid delningsbrädorna kantas.



# SL250 Trio

## Består av tre sågenheter

HewSaws automatiserade stockinmatningssystem Log-In mäter stocken och matar in den i reduceraren i den mest optimala positionen för sågning. Reduceraren reducerar fyra sidor av stocken. Mättransportören skannar blocket och beräknar fram optimalt brädduttag. Blocket matas in i kantsågen som sågar och kantar max fyra (2+2) optimerade brädor. Separeringstransportören avskiljer brädorna kontrollerat ner på bufferttransportören. Blocket centreras och matas in i delningssågen, där blocket kurvsågas till plank och brädor (2+2) varvid delningsbrädorna kantas.

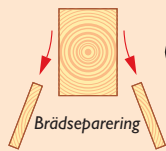
# SL250 Quartet

## Består av fyra sågenheter

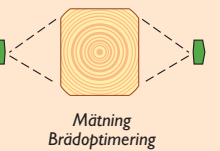
HewSaws automatiserade stockinmatningssystem Log-In mäter stocken och matar in den i reduceraren i den mest optimala positionen för sågning. Reduceraren reducerar fyra sidor av stocken. Mättransportören skannar blocket och beräknar fram optimalt brädduttag. Blocket matas in i kantsågen som sågar och kantar max fyra (2+2) optimerade brädor. Separeringstransportören avskiljer brädorna kontrollerat ner på bufferttransportören. Blocket centreras och matas in i delningssågen, där blocket kurvsågas till plank och brädor (2+2) varvid brädorna kantas. Den andra Separeringstransportören avskiljer brädorna kontrollerat ner på bufferttransportören och det återstående blocket matas då till den andra delningssågen som klyver blocket till centrumvaror.



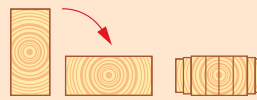
Reducering  
Kantsågning  
Kantning



Brädseparering



Mätning  
Bräddoptimering

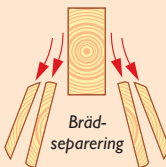


Blockvändning

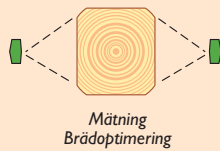
Delningssågning  
Kantning



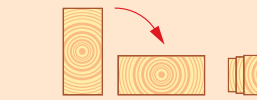
Reducering  
Kantsågning



Brädseparering



Mätning  
Bräddoptimering

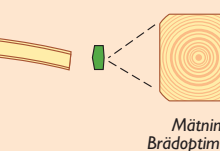
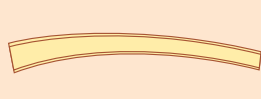


Blockvändning

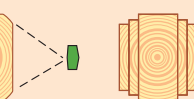
Delningssågning  
Kantning



Reducering

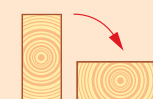


Mätning  
Bräddoptimering



Kantsågning  
Kantning

Brädseparering

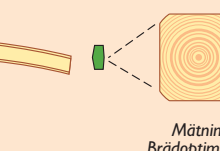
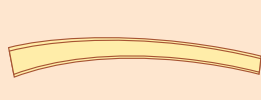


Blockvändning

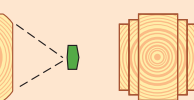
Delningssågning  
Kantning



Reducering

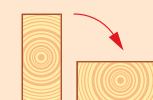


Mätning  
Bräddoptimering



Kantsågning  
Kantning

Brädseparering



Blockvändning

Brädseparering  
Delningssågning



Veisto levererar innovativa sågmaskiner och tjänster avseende förbättrad drift och ökad prestanda inom sågverksindustrin.

[www.hewsaw.com](http://www.hewsaw.com)

**FINLAND** **Veisto Oy** (huvudkontor)  
Yrittäjätie 1  
FI-52700 Mäntyharju, Finland  
Tel. +358 15 770 311  
Fax +358 15 770 3295  
E-post: sales@veisto.com

**Veisto Oy**  
Lautatarhankatu 6  
FI-00580 Helsinki, Finland  
Tel. +358 9 875 1002  
Fax +358 9 875 1005  
E-post: kenneth.westermark@veisto.com

#### RYSSLAND OCH BALTIKUM

**Veisto Oy**  
Nõmme tee 65-5, EE-11311 Tallinn, Estonia  
Tel. +372 511 3109  
Fax +372 655 2025  
E-post: alar.kask@veisto.com

#### SVERIGE

**Veisto Sverige Ab**  
Box 61, S-71421 Kopparberg, Sweden  
Tel. +46 580 129 50,  
Fax +46 580 128 46  
E-post: info@veisto.se

**Veisto Sverige Ab**  
Appelbergsvägen 24, S-854 67 Sundsvall  
Tel. +46 60 55 4218  
Fax +46 60 55 42 31  
E-post: info@veisto.se

#### TYSKLAND

**Veisto Sägemaschinen  
Vertrieb GmbH**  
Im Friedenstahl 16, D-51379  
Leverkusen, Germany  
Puh. +49 2171 29 026  
Fax +49 1271 29 087  
E-post: info@veisto.de

#### CANADA

**HewSaw Machines Inc.**  
# 10-2337 Townline Road, Abbotsford,  
British Columbia, Canada V2T 6 G1  
Tel. +1 604 852 7293  
Fax +1 604 852 7294  
E-post: info@hewsaw.com

#### ÖSTRA CANADA

**HewSaw Machines Inc.**  
545 2nd Ave., St-Romuald (Quebec), Canada G6W 5M6  
Tel. +1 418 839 1800  
Fax +1 418 839 1801  
E-post: info@hewsaw.com

#### USA

**HewSaw US, Inc.**  
Route 2, Box 3516, Folkston  
Georgia 31537, USA  
Puh. +1 912 496 3662  
Fax +1 912 496 4724  
E-mail: info@hewsaw.com